

# Présentation de la filière STL SPCL



*Liberté • Égalité • Fraternité*  
RÉPUBLIQUE FRANÇAISE

académie  
Versailles



Région académique  
ÎLE-DE-FRANCE

# La voie technologique

2

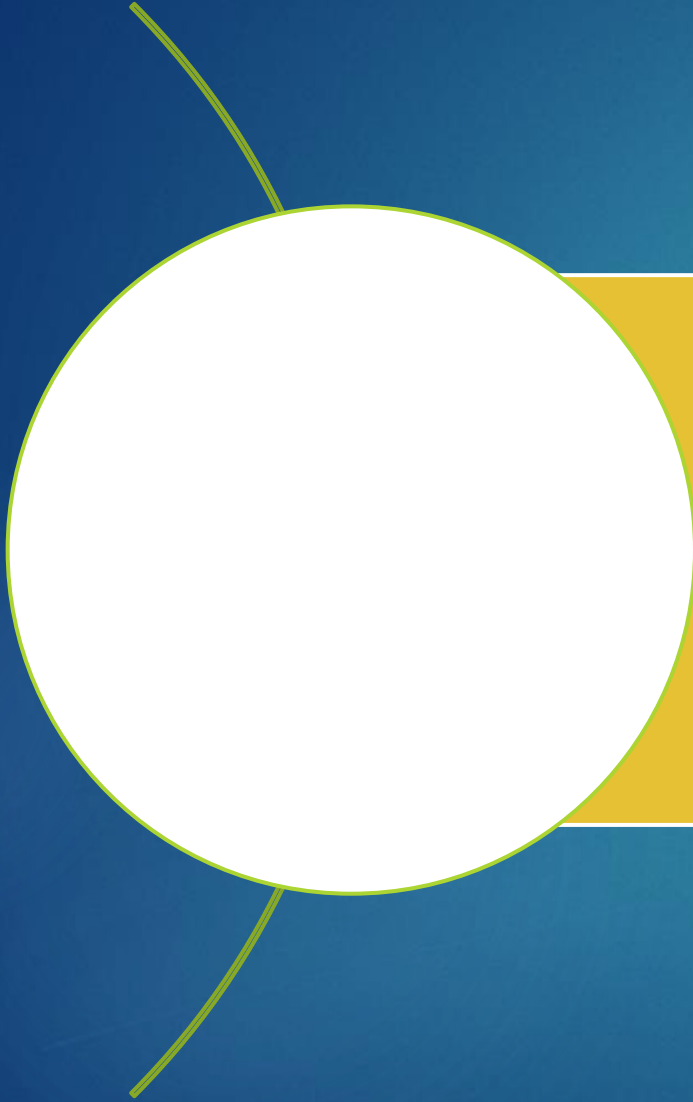
**Des parcours d'excellence et de réussite vers les métiers de l'industrie et des laboratoires et des structures relevant du social et de la santé.**

Ces formations constituent des parcours à destination d'élèves qui souhaitent approfondir un domaine qui correspond à leurs centres d'intérêt et qui recherchent une formation basée sur **l'analyse de situations concrètes et expérimentales**, celles-ci étant en lien direct avec les enjeux sociétaux, la recherche et l'innovation.

**De l'approche expérimentale vers la maîtrise des notions théoriques**

**Quels sont les profils d'élèves en STL SPCL ?**

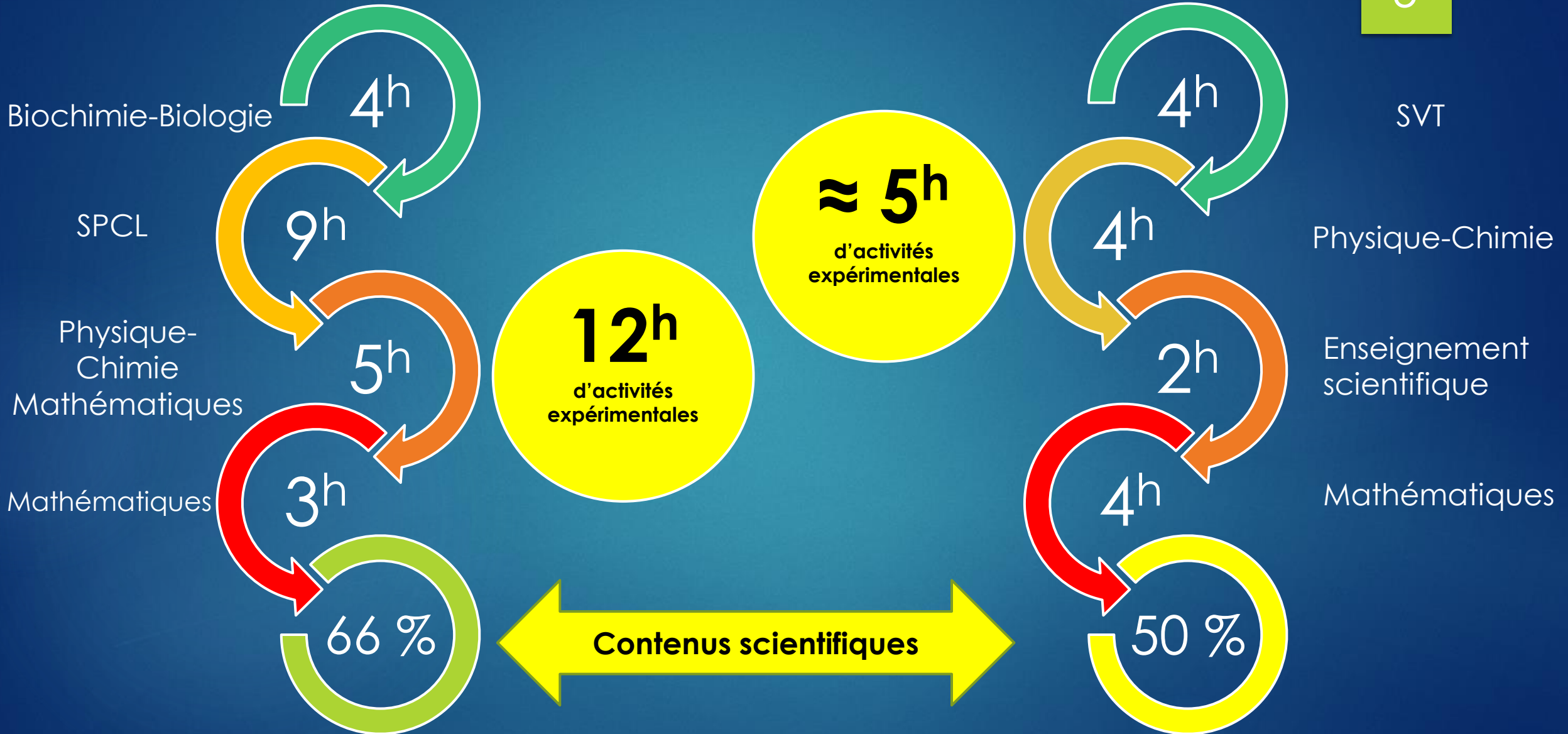
**Quels sont les parcours après un bac STL SPCL ?**



# De l'approche expérimentale vers la maîtrise des notions théoriques

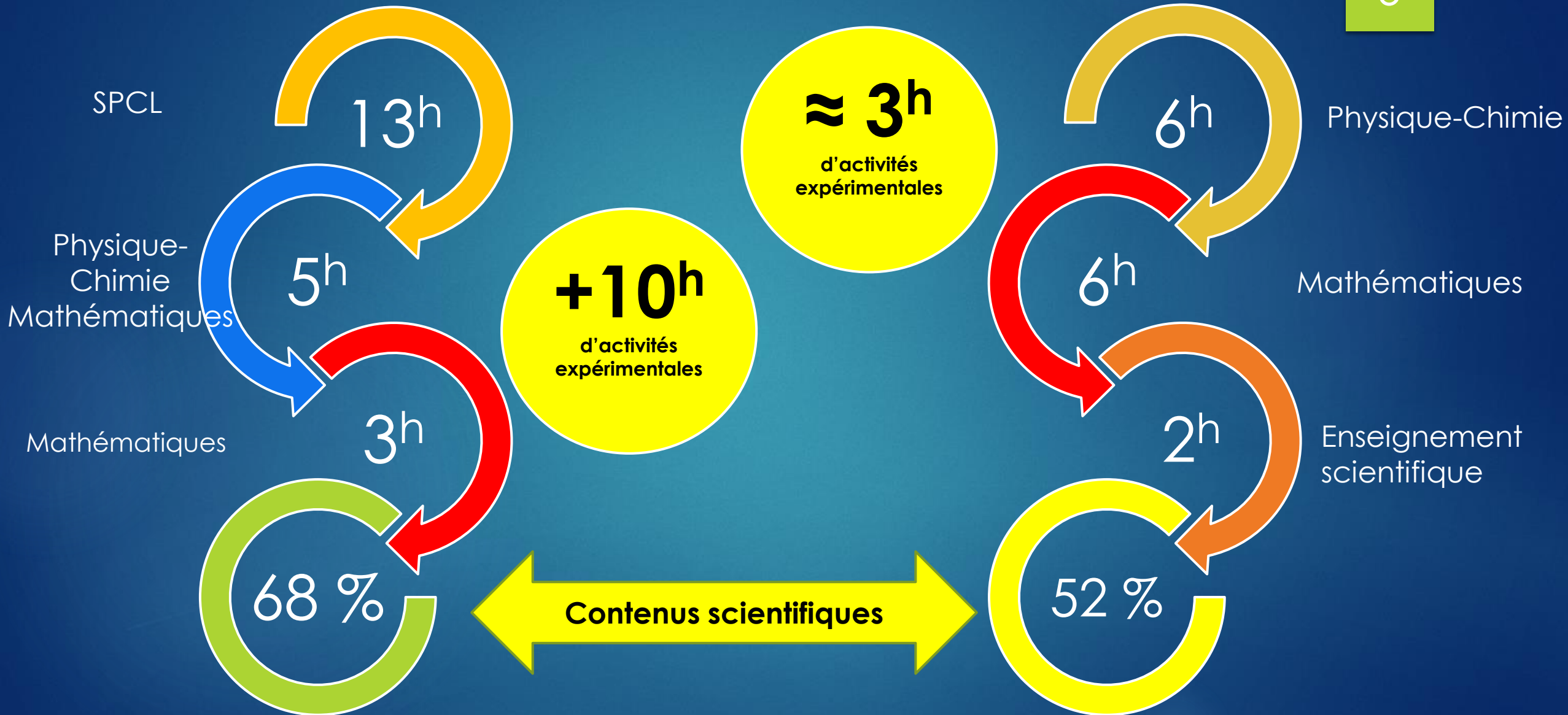
# 1<sup>ère</sup> STL SPCL

# 1<sup>ère</sup> générale à orientation scientifique

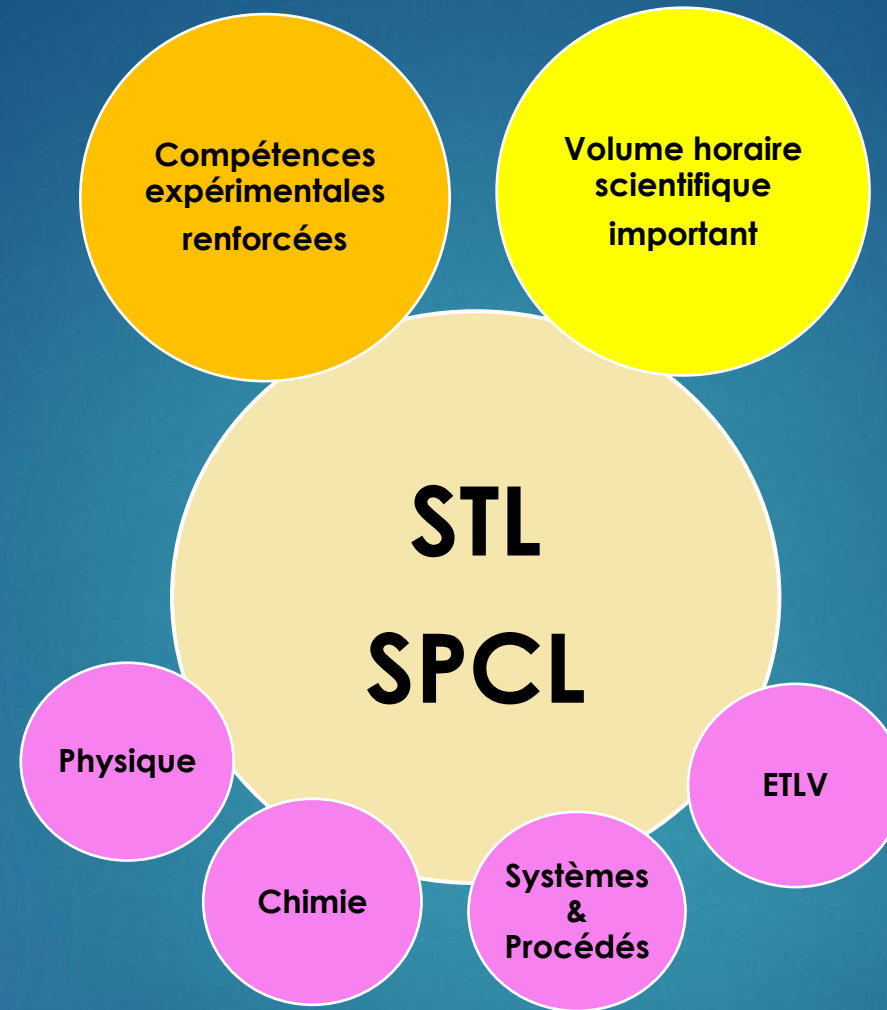


Comparatif des heures en sciences entre une filière STL et une filière générale à orientation scientifique





Comparatif des heures en sciences entre une filière STL et une filière générale à orientation scientifique



Enseignements en filière STL-SPCL

- Plusieurs projets en 1<sup>ère</sup>
- Projet en Tale de 40<sup>h</sup>
- Démarche expérimentale
- Responsabilisation au laboratoire



- Olympiades de la Chimie
- Concours Général

- Petit effectif
- Plus de proximité - Accompagnement
- Lien avec les techniciens de laboratoire
- Travail en groupe
- ETLV

- Systèmes & Procédés
- Dosage  $\Rightarrow$  Potentiométrie
- Synthèse  $\Rightarrow$  Stéréochimie – VSEPR
- Oxydo-réduction  $\Rightarrow$  Nernst
- Interférences  $\Rightarrow$  Réseaux
- Ondes  $\Rightarrow$  Onde stationnaire
- Equation différentielle  $\Rightarrow$  2<sup>nd</sup> degré

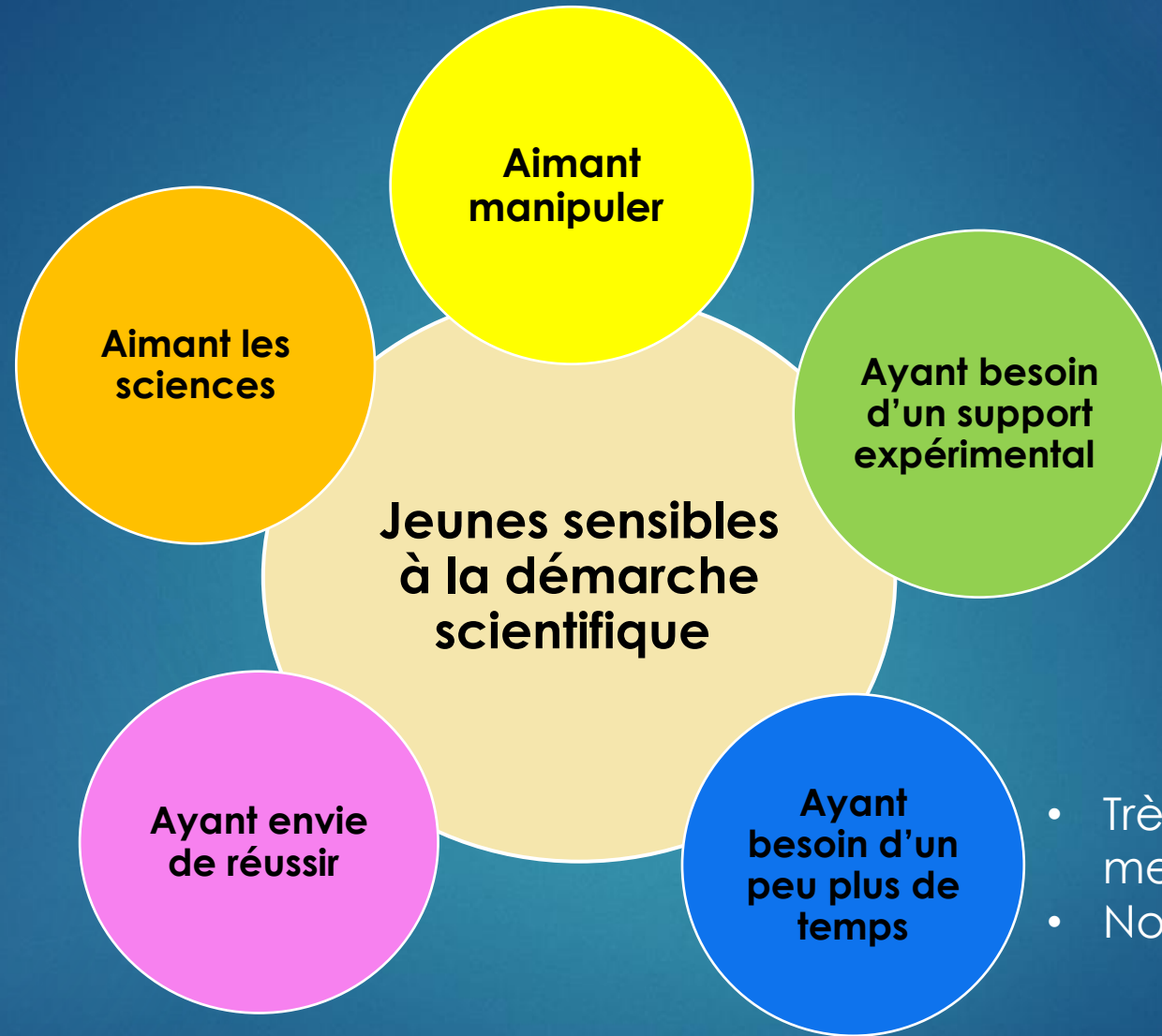




**De l'approche expérimentale vers  
la maîtrise des notions théoriques**



**Quels sont les profils d'élèves en  
STL SPCL ?**



- Très souvent **en petit effectif** meilleur accompagnement
- Notion théorique approfondie



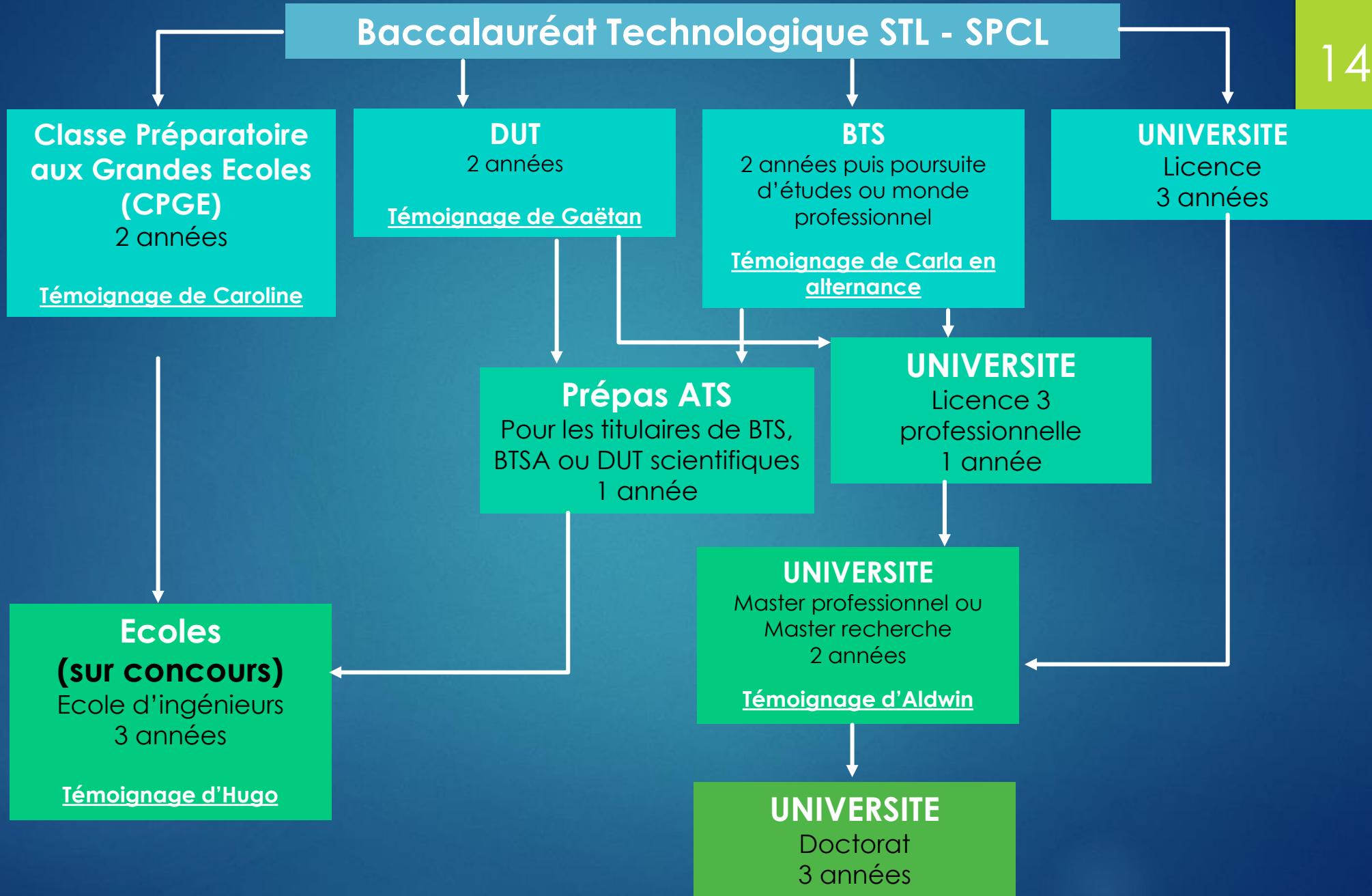
**Pour les élèves qui ont peut-être des difficultés dans l'abstraction mais qui ont un réel attrait pour les sciences, essayez de les orienter vers une filière STL SPCL plus adaptée à leur profil plutôt que de les orienter vers une filière générale beaucoup plus abstraite.**

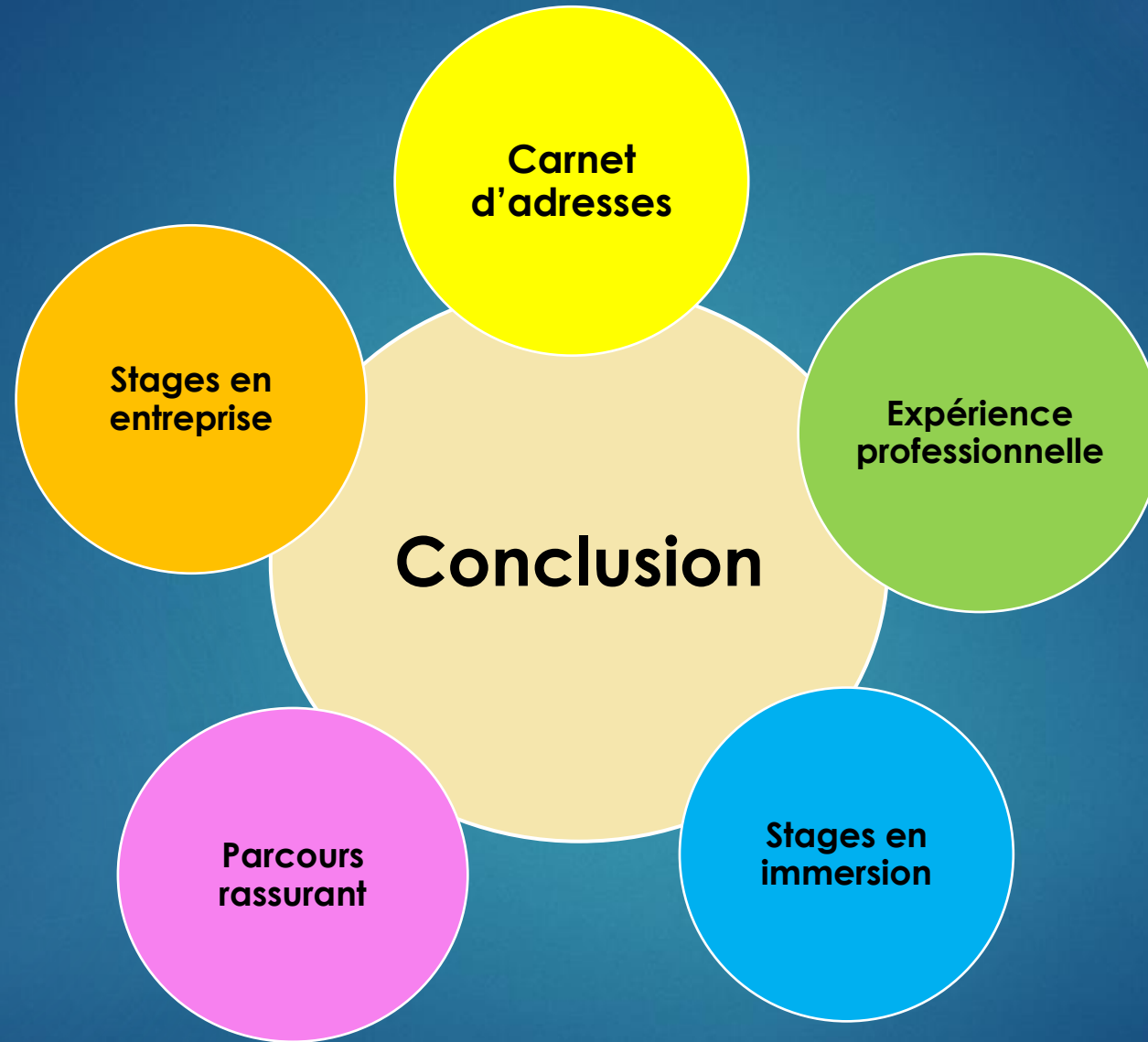
**De l'approche expérimentale vers la maîtrise des notions théoriques**

**Quels sont les profils d'élèves en STL SPCL ?**

**Quels sont les parcours après un bac STL SPCL ?**







# Bilan

16

**Une mise en œuvre de la démarche scientifique :**

- lors d'activités expérimentales
- en développant l'autonomie

**Une solide formation générale, appliquée aux problématiques de la filière**

**Un enseignement technologique en langue vivante, afin d'envisager une ouverture à l'international**

**Une diversité dans les poursuites d'études dans l'enseignement supérieur**

# 9 établissements dans l'académie pour la filière STL SPCL

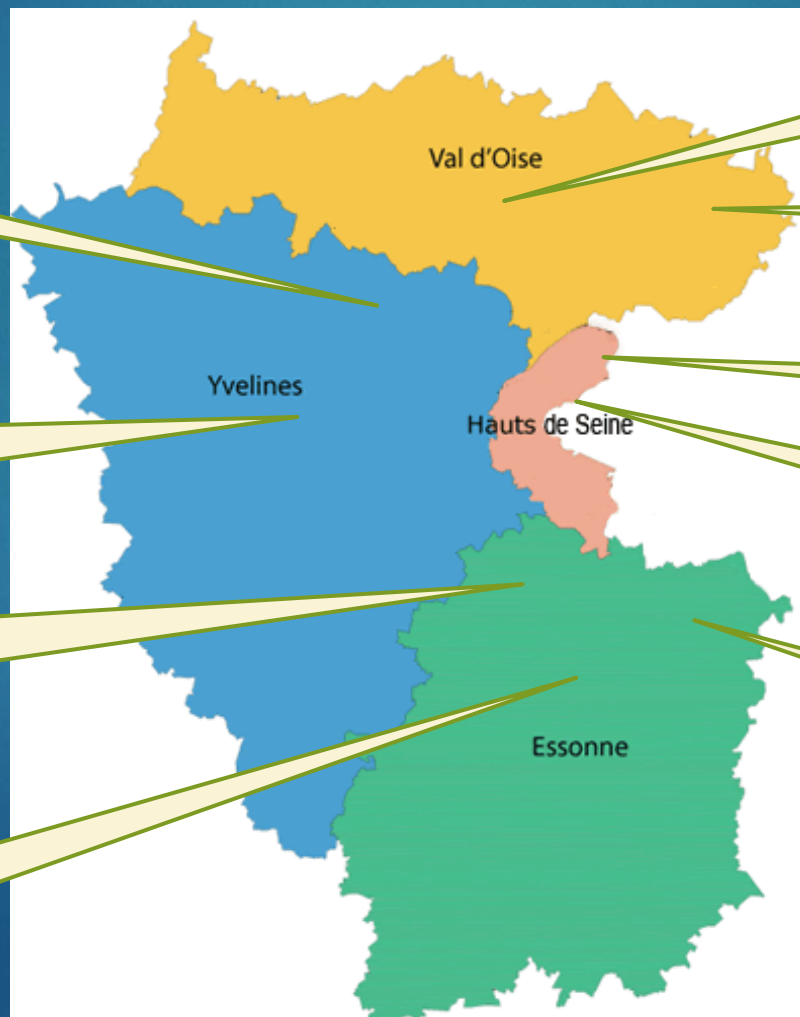
17

Lycée privé sous contrat ND  
Verneuil-Sur-Seine

Lycée Mansart  
St Cyr l'École

Lycée de la Vallée de  
Chevreuse  
Gif-sur-Yvette

Lycée Léonard de Vinci  
St Michel-Sur-Orge



Lycée Perrin  
St Ouen l'Aumône

Lycée Cassin  
Gonesse

Lycée Galilée  
Gennevilliers

Lycée Langevin  
Suresnes

Lycée Eliot  
Epinay-Sous-Sénart

# Pour prendre contact :

18

Etablissement	Ville	Dépt	Adresse mail	Téléphone
Mansart	St Cyr l'École	78	<a href="mailto:ce.0783140P@ac-versailles.fr">ce.0783140P@ac-versailles.fr</a>	
N-D les Oiseaux	Verneuil sur Seine	78	<a href="mailto:ce.0783344L@ac-versailles.fr">ce.0783344L@ac-versailles.fr</a>	
De la Vallée de Chevreuse	Gif-sur-Yvette	91	<a href="mailto:ce.0911913K@ac-versailles.fr">ce.0911913K@ac-versailles.fr</a>	
Eliot	Epinay	91	<a href="mailto:ce.0911927A@ac-versailles.fr">ce.0911927A@ac-versailles.fr</a>	
Léonard de Vinci	St Michel sur Orge	91	<a href="mailto:ce.0911946W@ac-versailles.fr">ce.0911946W@ac-versailles.fr</a>	
Langevin	Suresnes	92	<a href="mailto:ce.0920147K@ac-versailles.fr">ce.0920147K@ac-versailles.fr</a>	
Galilée	Gennevilliers	92	<a href="mailto:ce.0921156G@ac-versailles.fr">ce.0921156G@ac-versailles.fr</a>	
Cassin	Gonesse	95	<a href="mailto:ce.0950646L@ac-versailles.fr">ce.0950646L@ac-versailles.fr</a>	
Perrin	St Ouen	95	<a href="mailto:ce.0951104J@ac-versailles.fr">ce.0951104J@ac-versailles.fr</a>	